



こころの中を見つめよう 博愛を広げるために

2011～2012年度 綾瀬春日 ロータリークラブ

会 長 加藤 良隆
幹 事 二見 義光
会報担当 片岡 明

URL : www.ayasekasugarc.com

事務所 〒252-1137 綾瀬市寺尾台 1-1-2 笠間第一ビル 3F
TEL 0467(70)6100 FAX 0467(70)8311
E-mail : kasugarc @ hyper.ocn.ne.jp
例会場 笠間第一ビル 3F TEL 0467(70)6100
例会日 第1, 3, 5水曜日 12:30～13:30
第2, 4水曜日 18:30～19:30

第908回 例会



コスモス例会



2011年9月14日(水)8:45

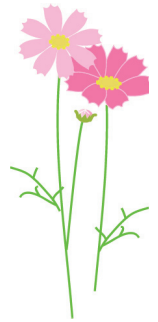
綾南公園

司 会 小原 正 会 員
点 鐘 会長エレクト 笠間博幸
合 唱

ロータリーソング 「奉仕の理想」
ソングリーダー 佐多忠武 会 員

お客様

綾瀬市長 笠間 城治郎 様
綾瀬市社会福祉協議会会長
近 藤 巨 様
綾瀬市福祉部長 安 斎 幸 雄 様
綾瀬市福祉部障害福祉課長
川添 安太郎 様
綾瀬市社会福祉協議会事務局長
樋 口 賢 一 様
R I 2780 地区ガバナー補佐
成 田 栄 二 様 (茅ヶ崎 RC)
ばらの里・もみの木園・
希望の家・ファミリー・
春日会



出席委員会 豊島良次 会 員

日付	例会No.	会員数	適用数	出席	出席 M U	修正 M U	確定
8/31	906	29	29	19	65.51%	0 68.96%	0 72.41%
9/7	907	29	29	21	72.41%	0 72.41%	
9/14	908	29	29	24	82.75%		

M.U. 廣 安 修 (大和田園 RC)



◆ 卓話予告 ◆

910回 9/28(水)「米山奨学セミナー報告」



今年はたくさんの
栗山子も参加してにぎやかな
コスモス例会になりました



コスモス・
ピカチューと一緒に



どう？みんな
おいしいですが〜♡



春日会の皆様、暑い中
ありがとうございます